

図 海岸保全区域

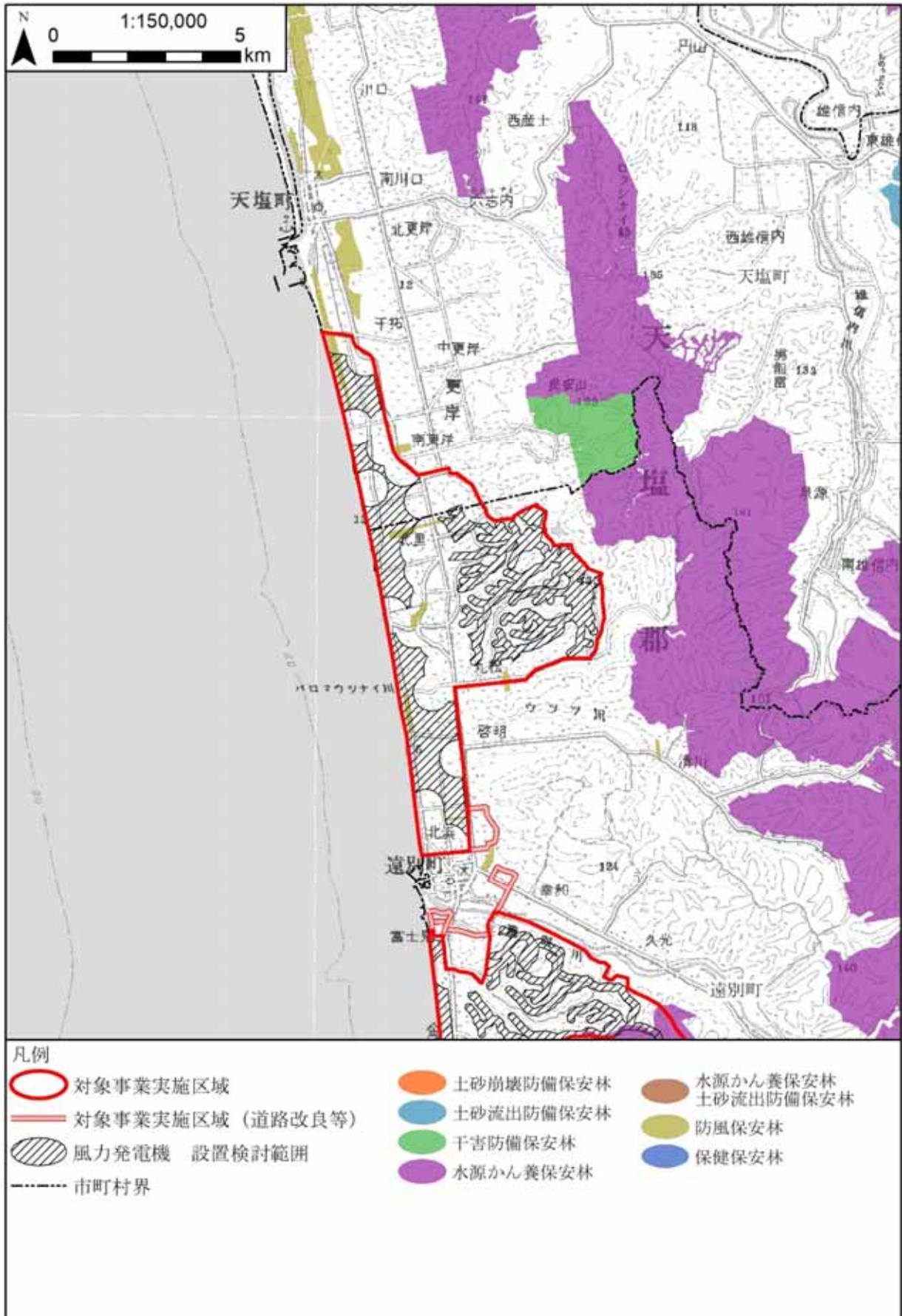


図 保安林と風力発電機設置検討範囲の重ね合わせ(1)

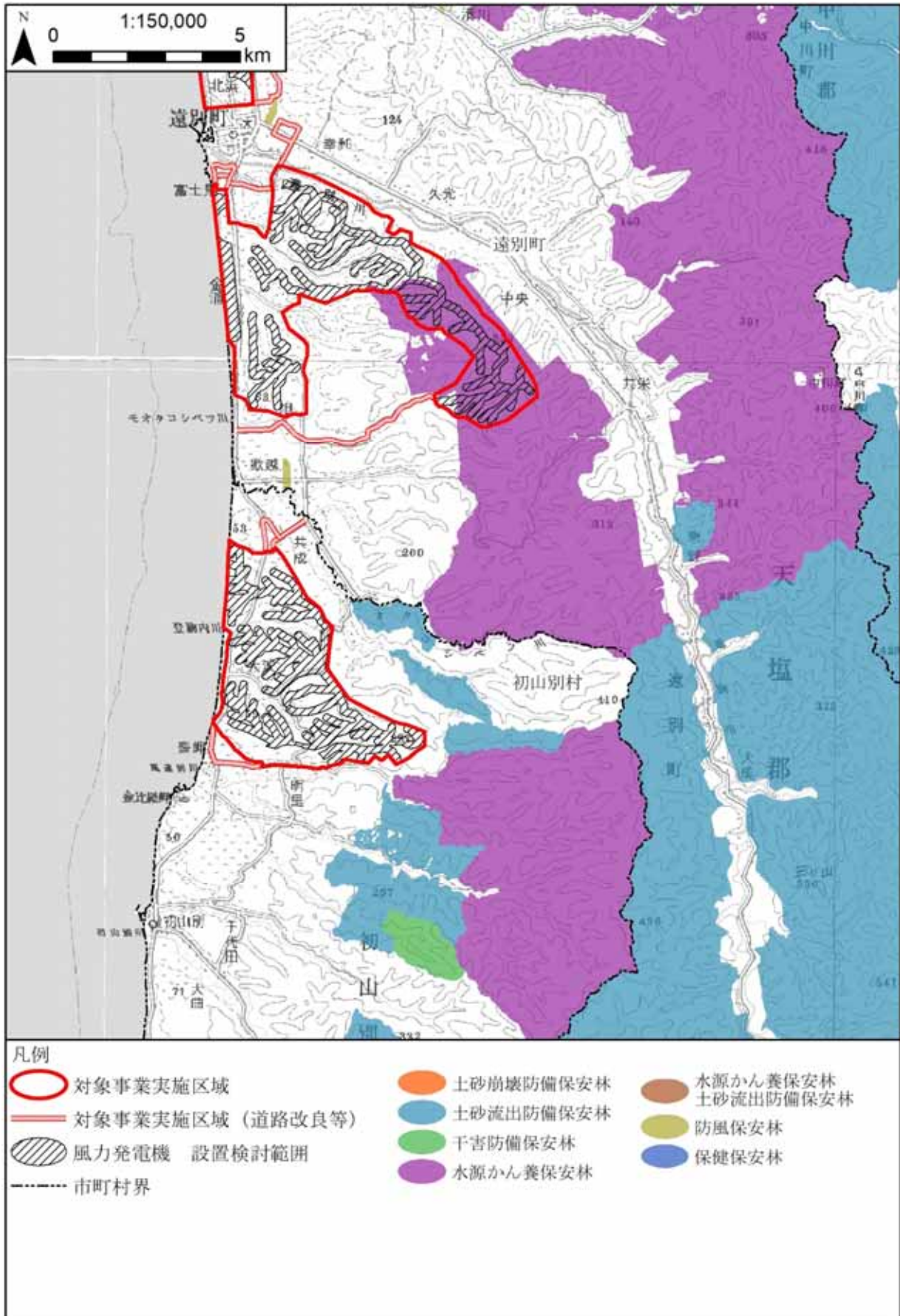


図 保安林と風力発電機設置検討範囲の重ね合わせ(2)

別添 3-30 砂防指定地、土砂災害警戒区域、山地災害危険地区の指定状況と風力発電機設置検討範囲の重ね合わせ

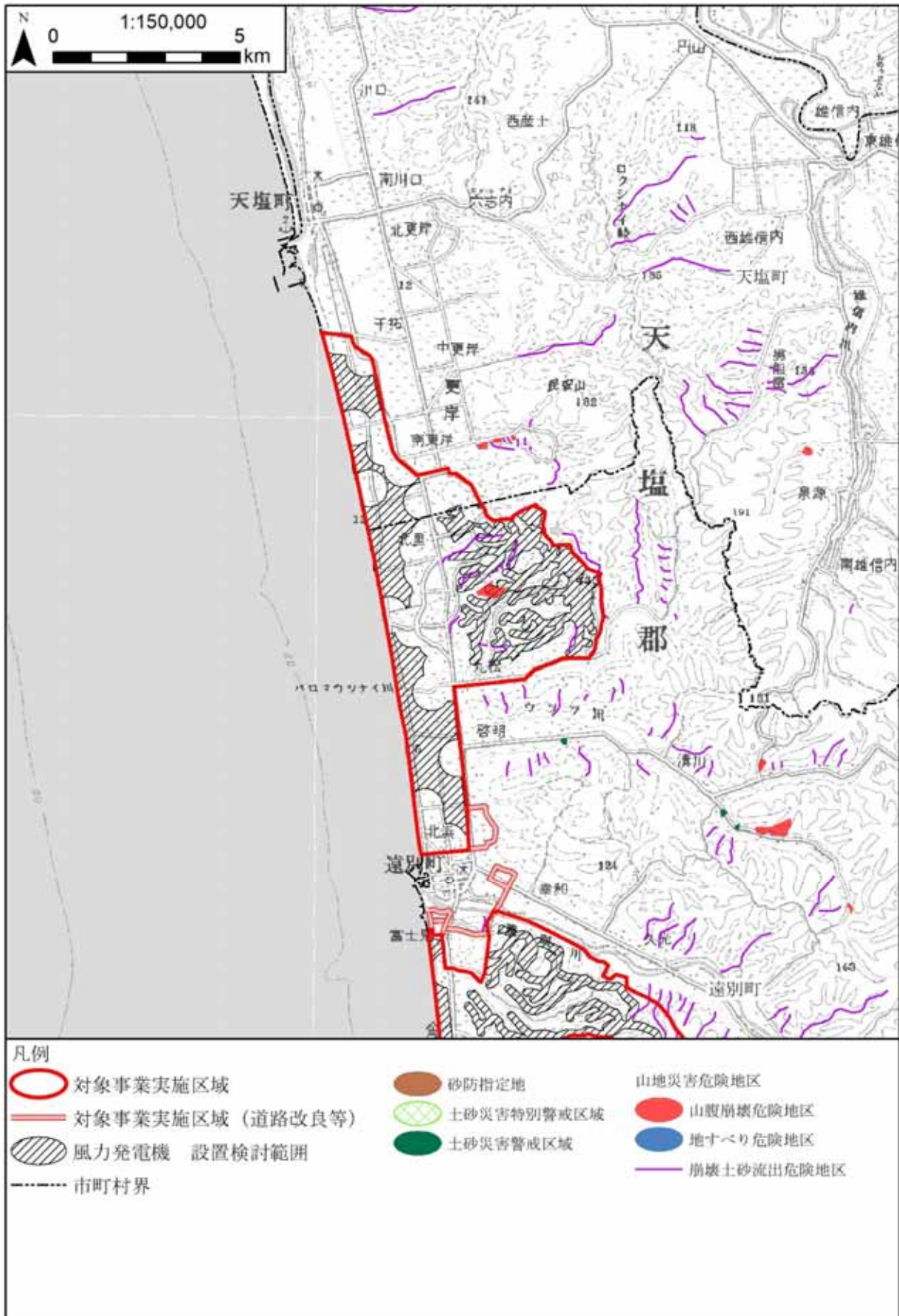


図 砂防指定地、土砂災害警戒区域、山地災害危険地区の指定状況と風力発電機設置検討範囲の重ね合わせ(1)

別添 3-30 砂防指定地、土砂災害警戒区域、山地災害危険地区の指定状況と風力発電機設置検討範囲の重ね合わせ

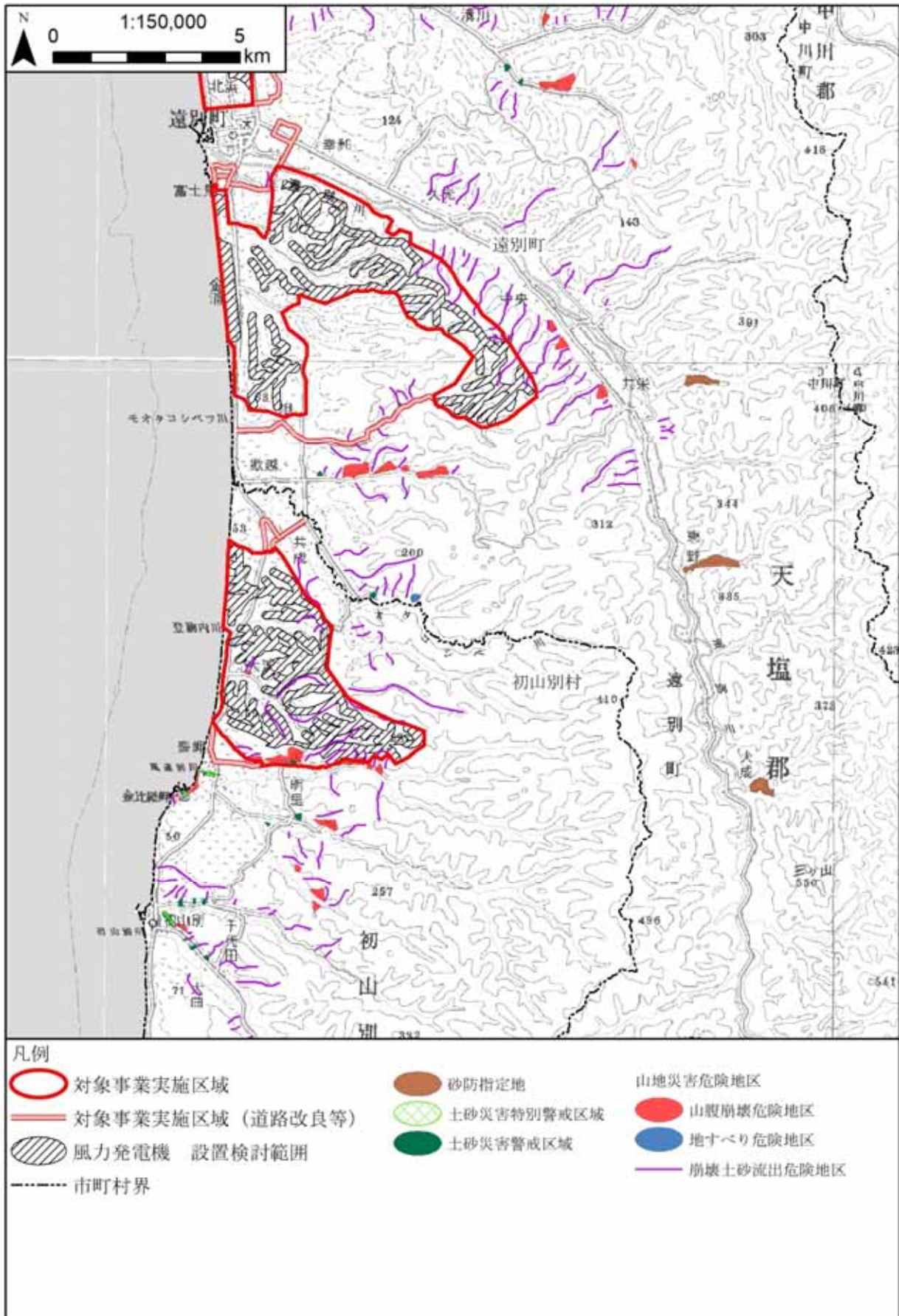


図 砂防指定地、土砂災害警戒区域、山地災害危険地区の指定状況と風力発電機設置検討範囲の重ね合わせ(2)

別添 3-32 遠別町風力発電施設に関するガイドラインマップ

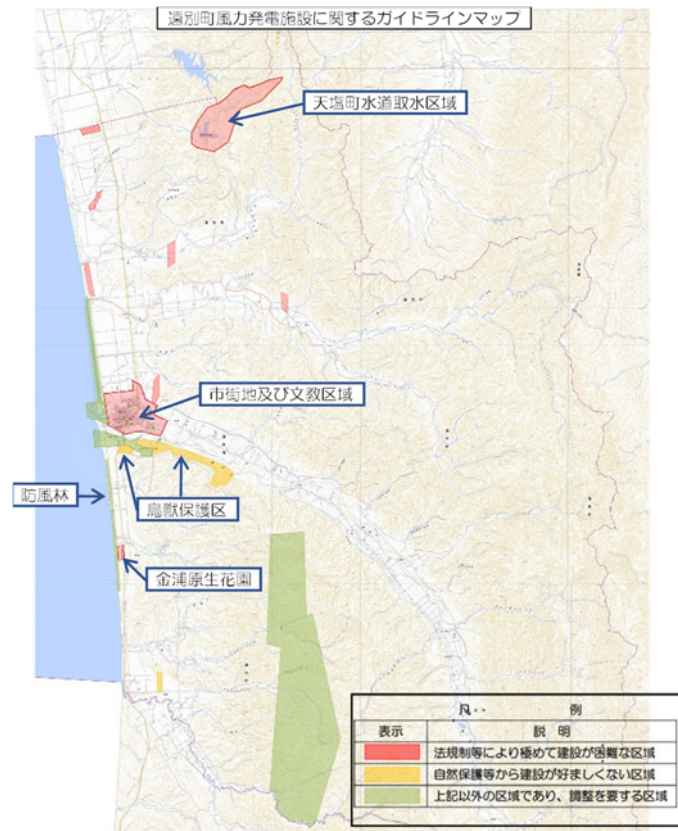


図 遠別町風力発電施設に関するガイドラインマップ

別添 6-18 騒音・振動調査地点位置図と配慮すべき施設との重ね合わせ

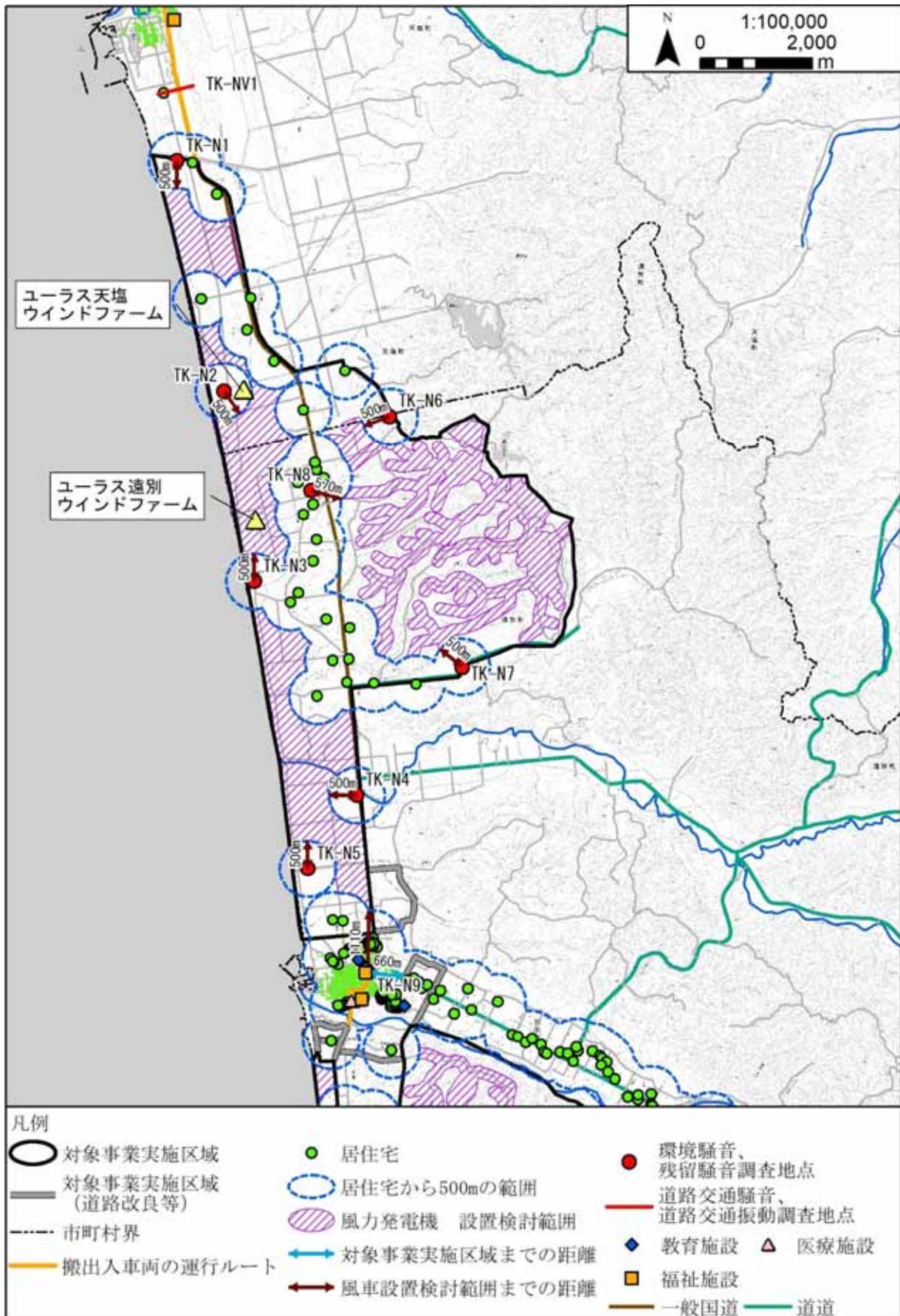


図 騒音・振動調査地点位置図と配慮すべき施設との重ね合わせ(天塩遠別沿岸地区、北里牧場地区)

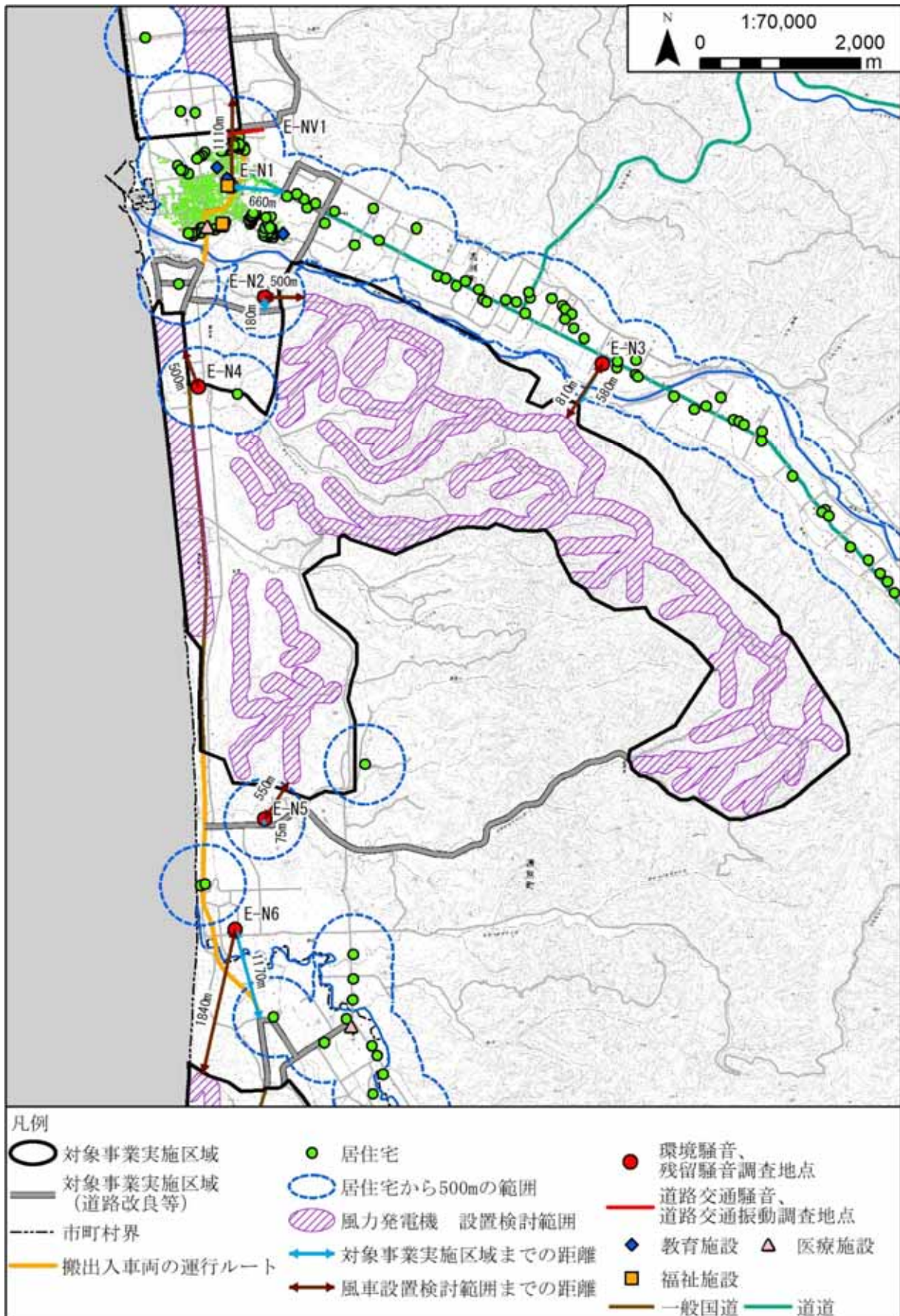


図 騒音・振動調査地点位置図と配慮すべき施設との重ね合わせ(遠別富士見地区)



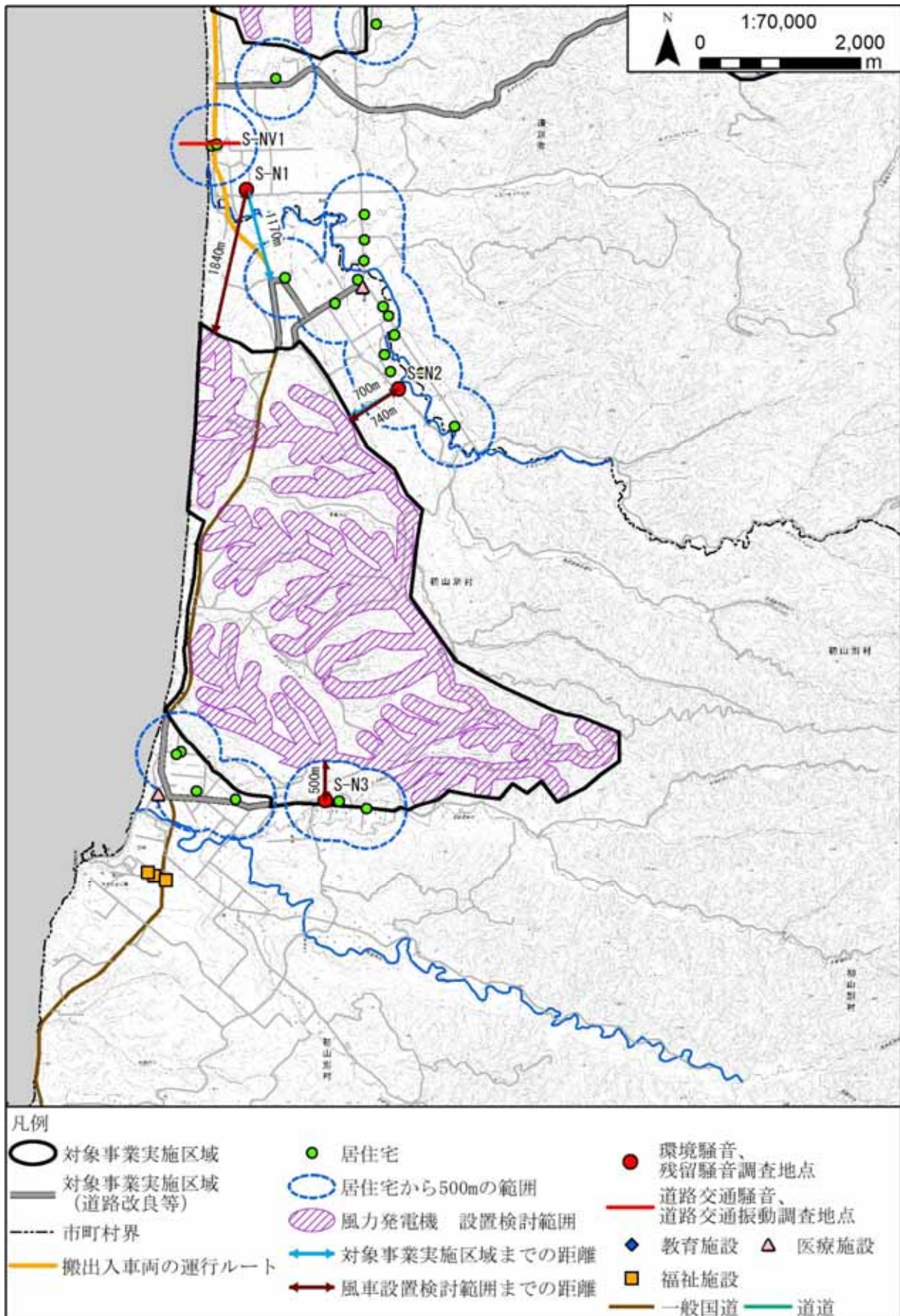


図 騒音・振動調査地点位置図と配慮すべき施設との重ね合わせ(初山別大沢地区)

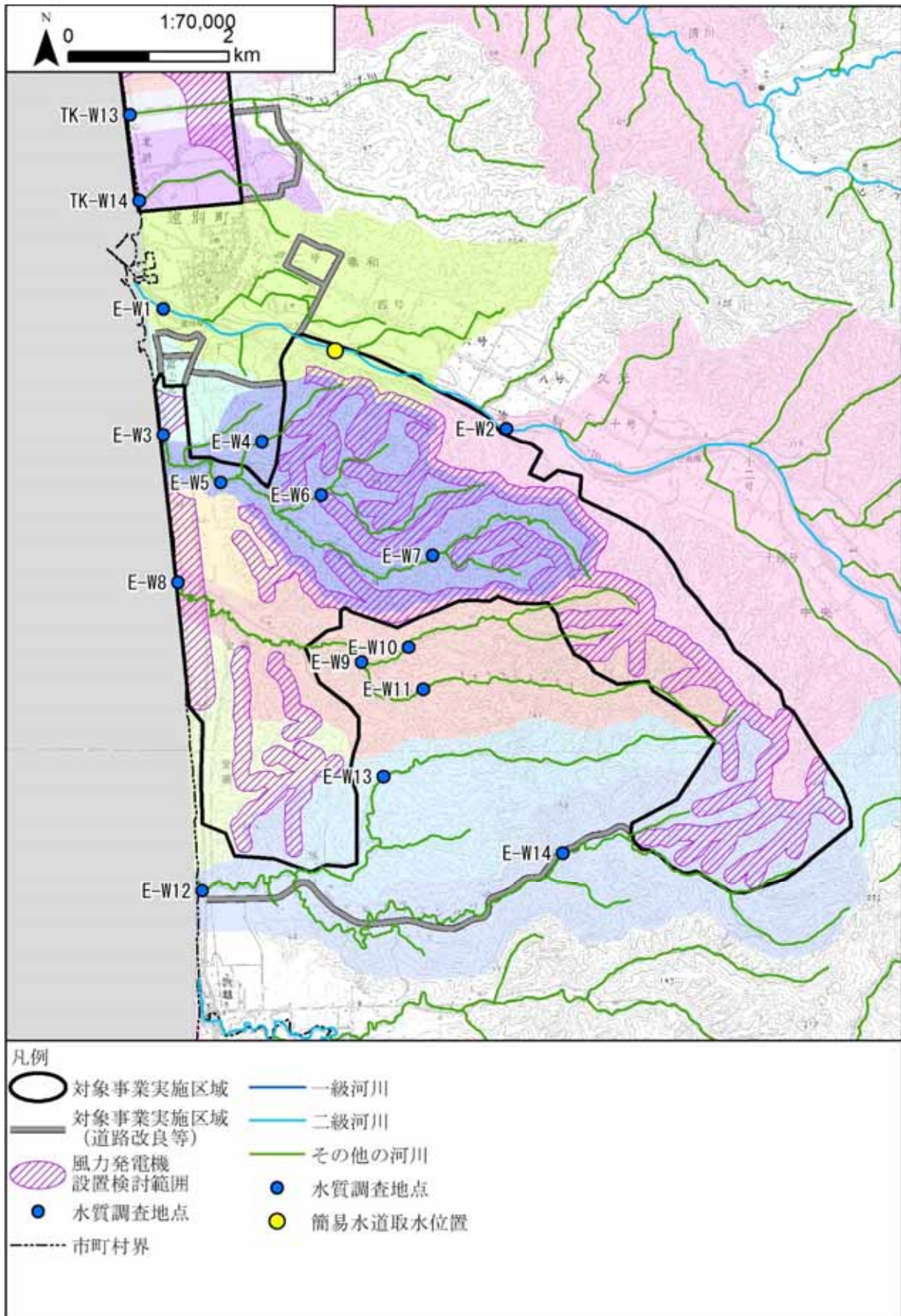


図 水の濁りの調査地点と簡易水道取水位置（遠別富士見地区）

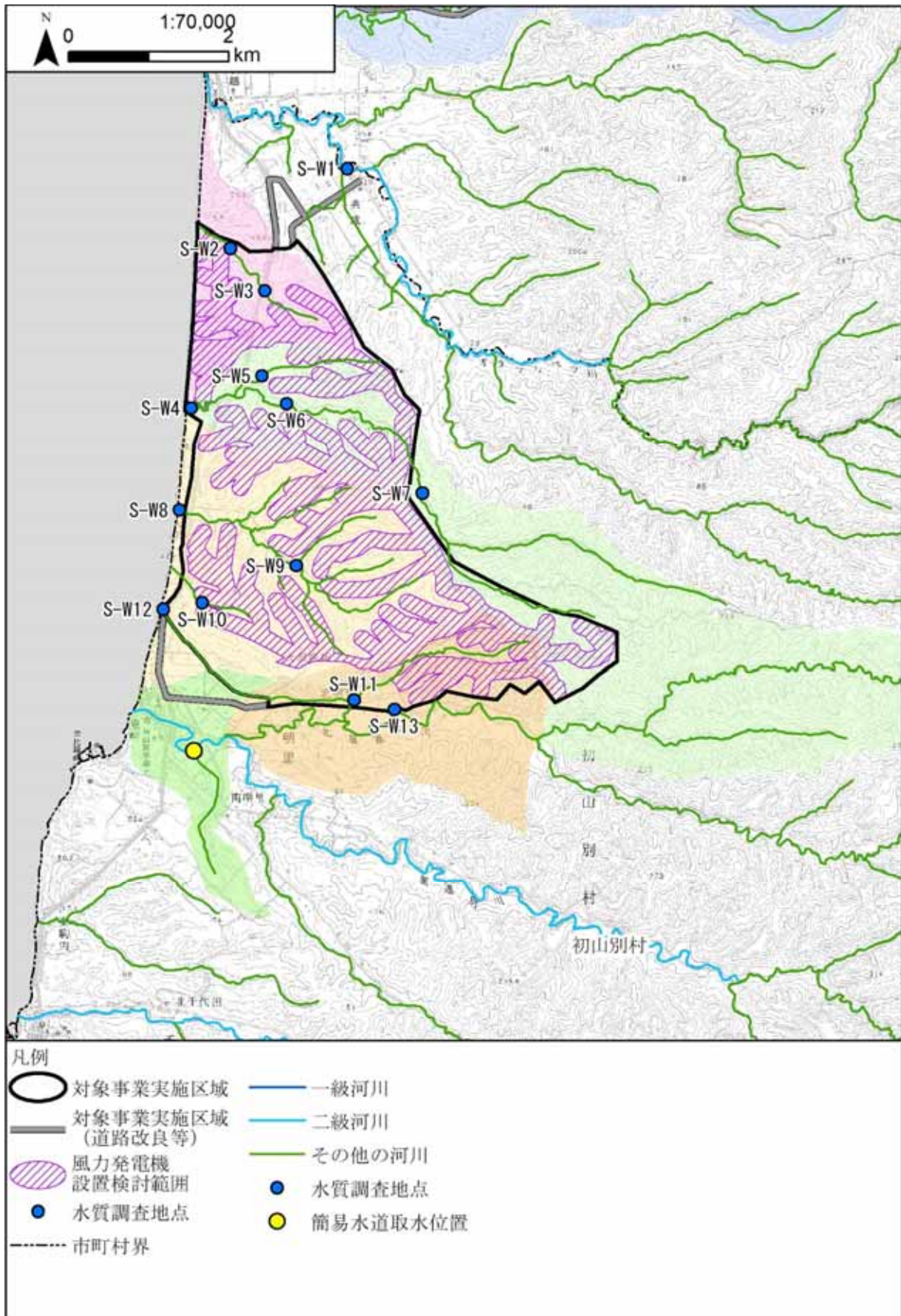


図 水の濁りの調査地点と簡易水道取水位置（初山別大沢地区）

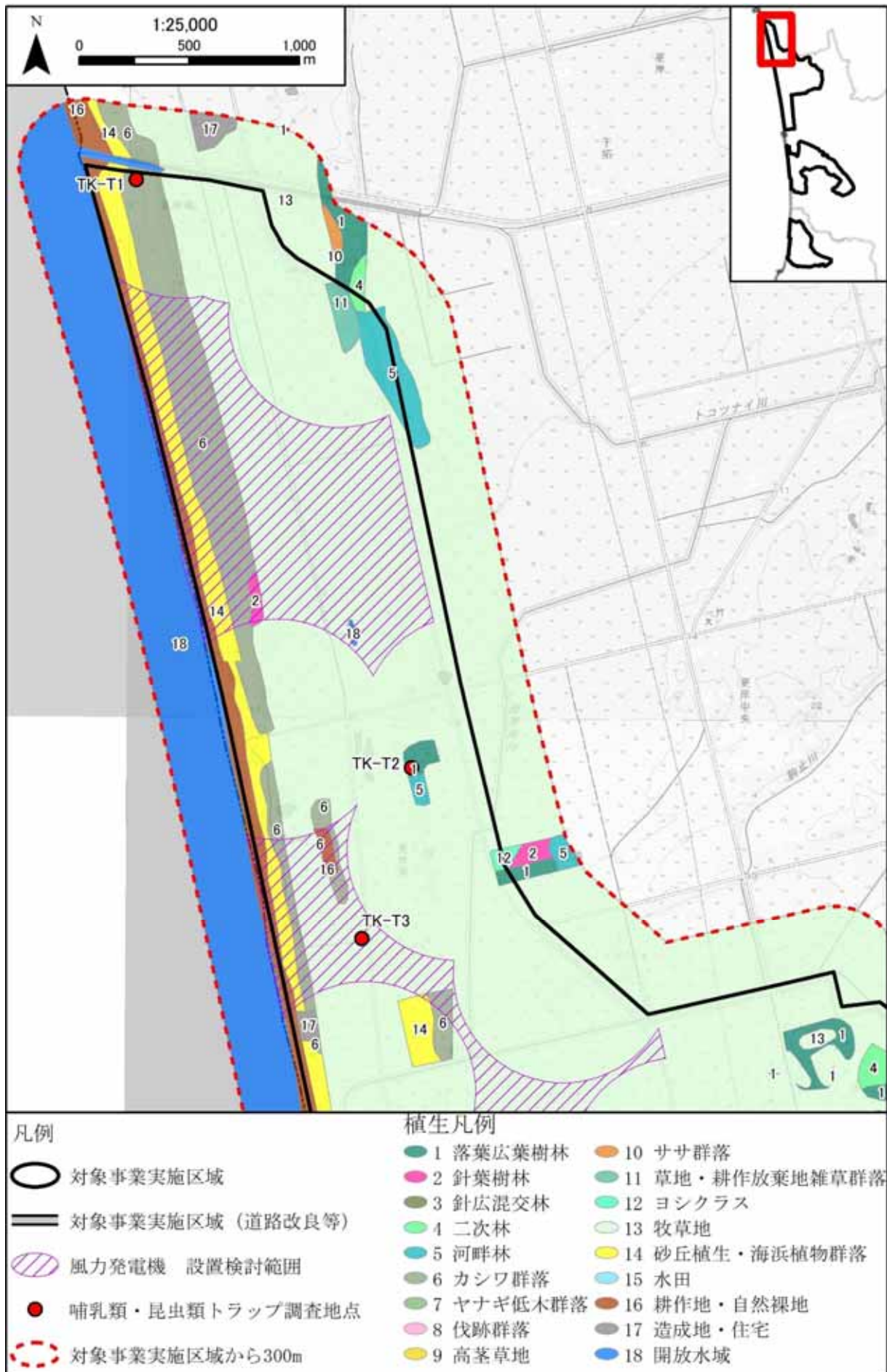


図 動物調査地域、調査地点 (哺乳類、昆虫類) 拡大図 (1/13)

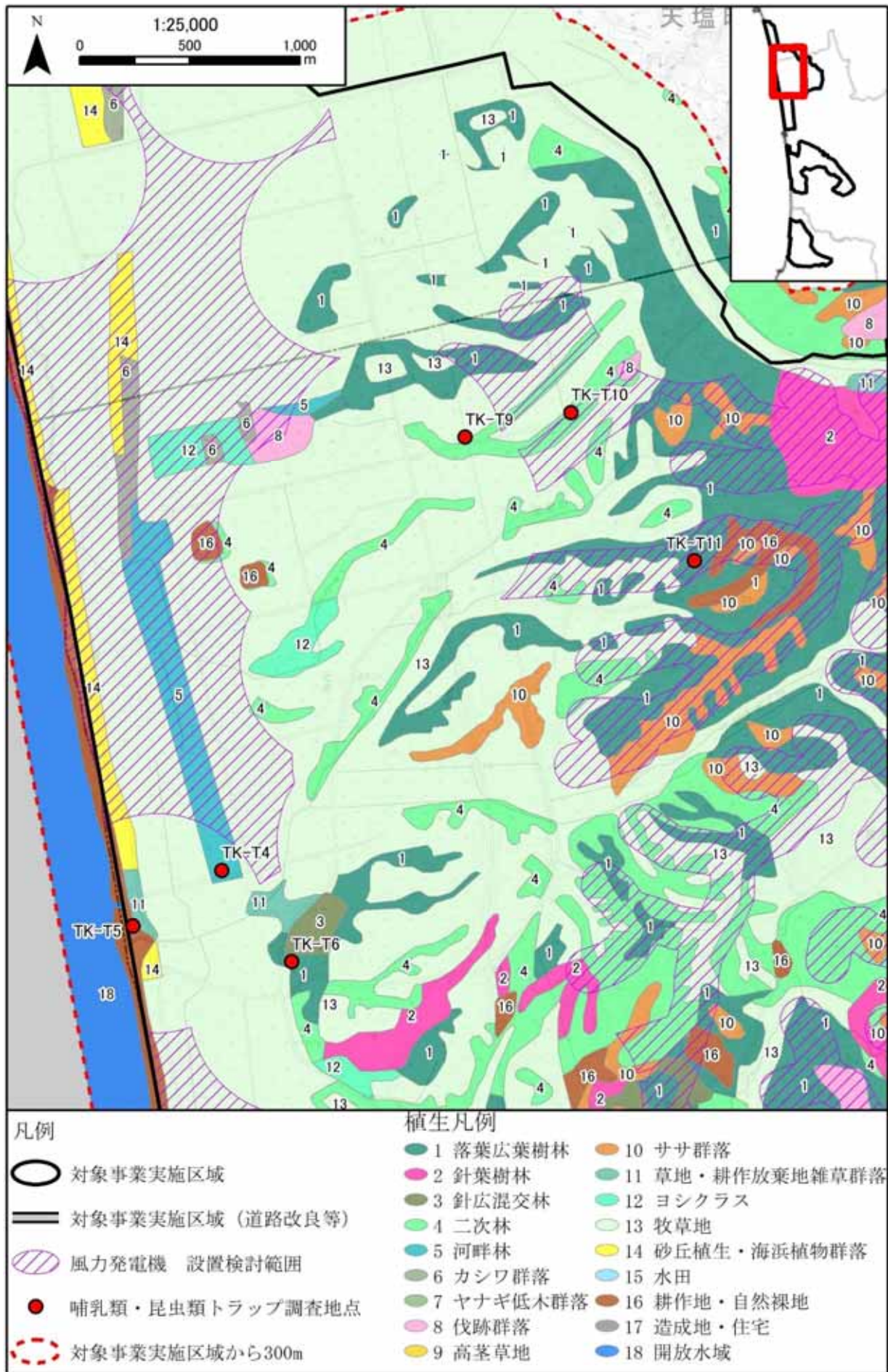


図 動物調査地域、調査地点（哺乳類、昆虫類） 拡大図（2/13）

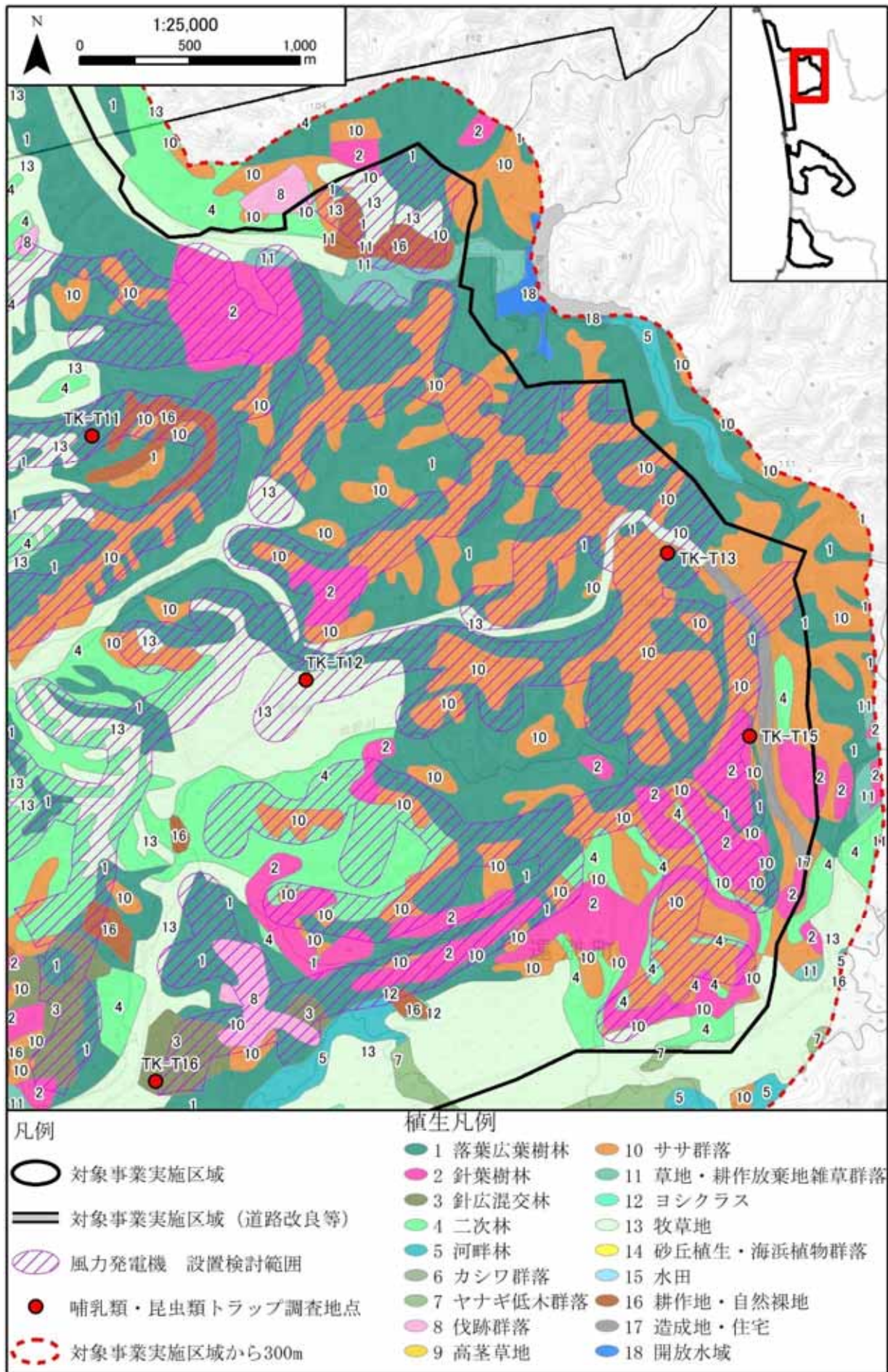


図 動物調査地域、調査地点（哺乳類、昆虫類） 拡大図（3/13）

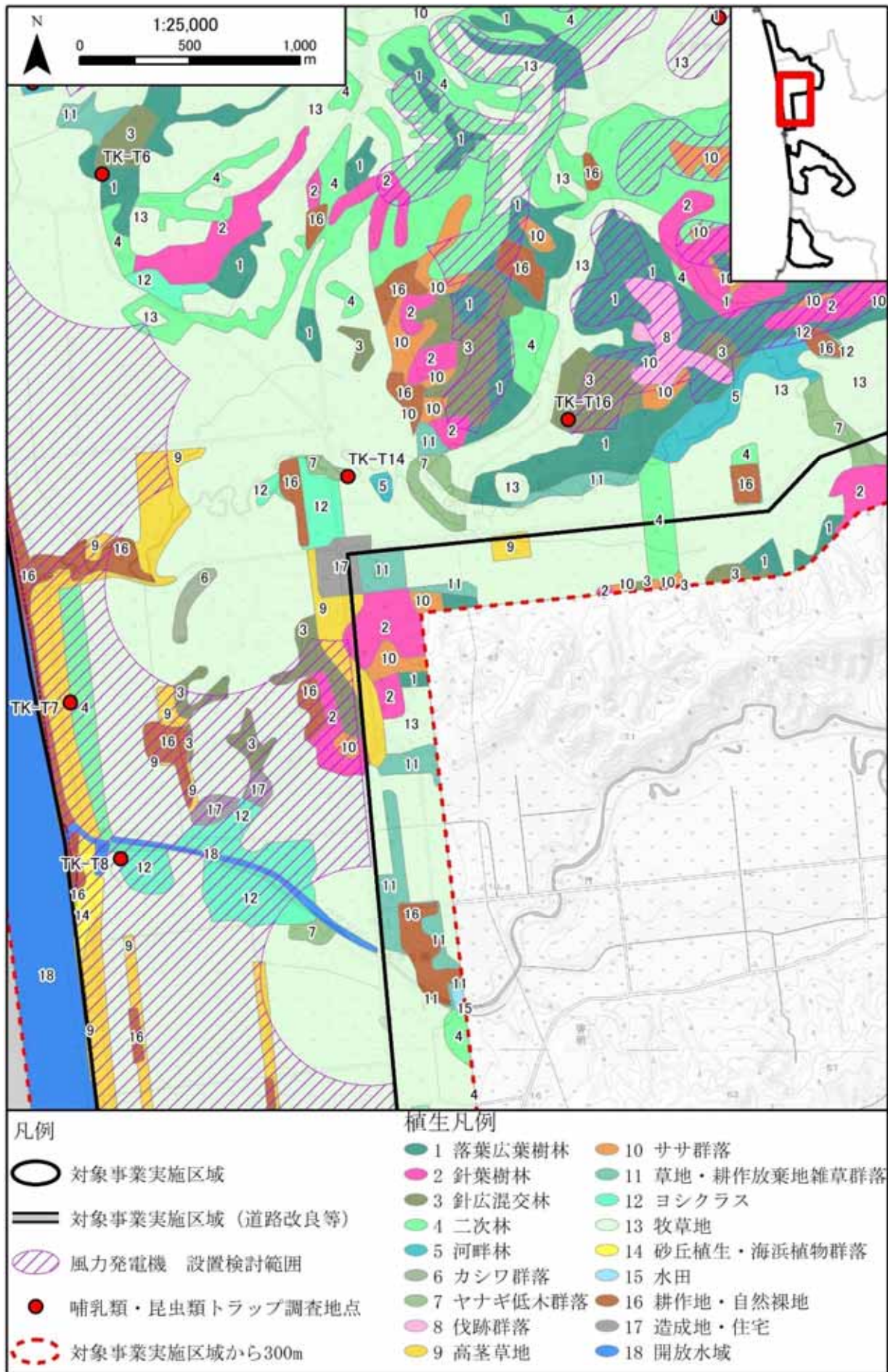


図 動物調査地域、調査地点（哺乳類、昆虫類） 拡大図（4/13）

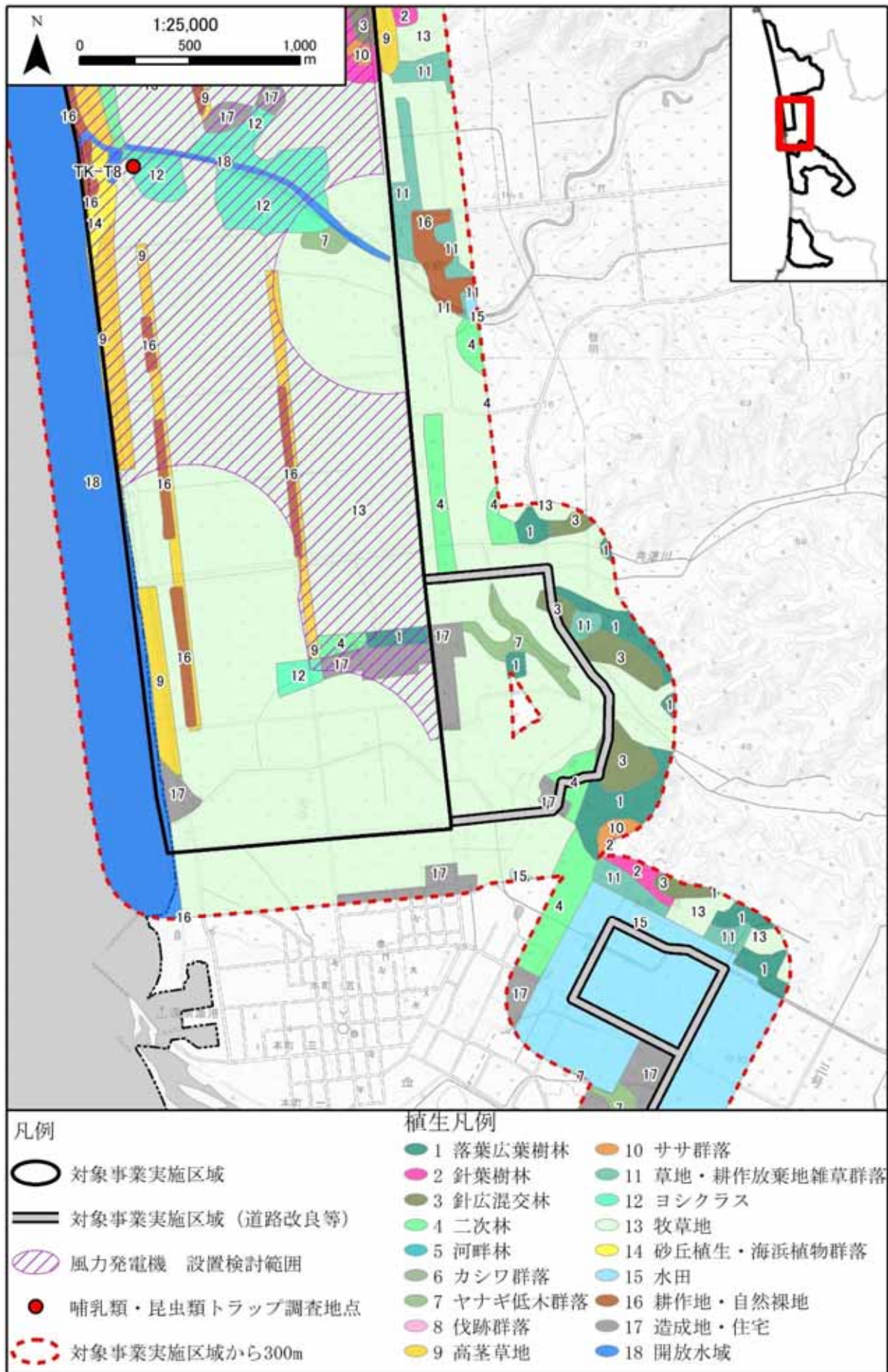


図 動物調査地域、調査地点（哺乳類、昆虫類） 拡大図（5/13）



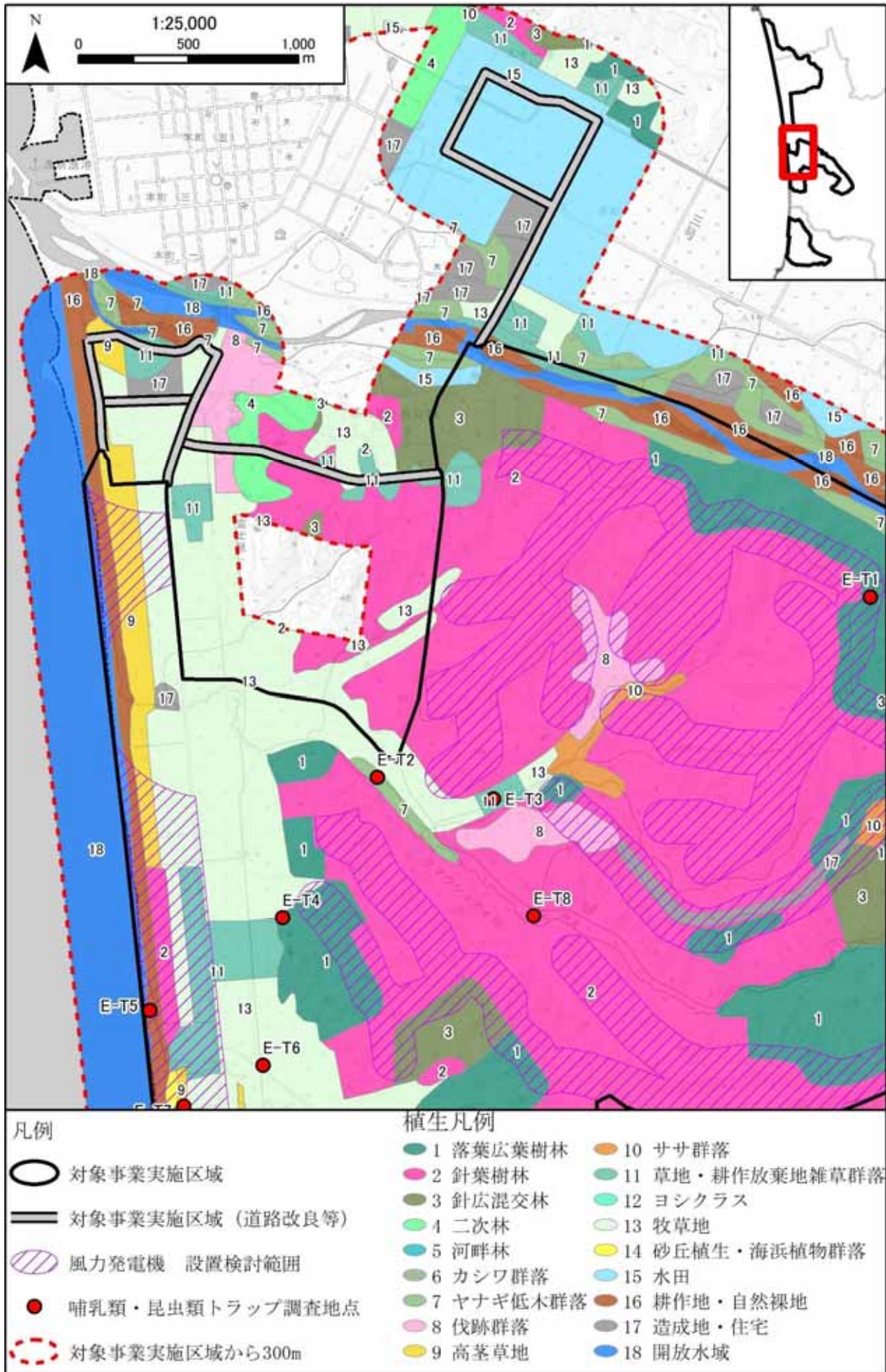


図 動物調査地域、調査地点（哺乳類、昆虫類） 拡大図（6/13）

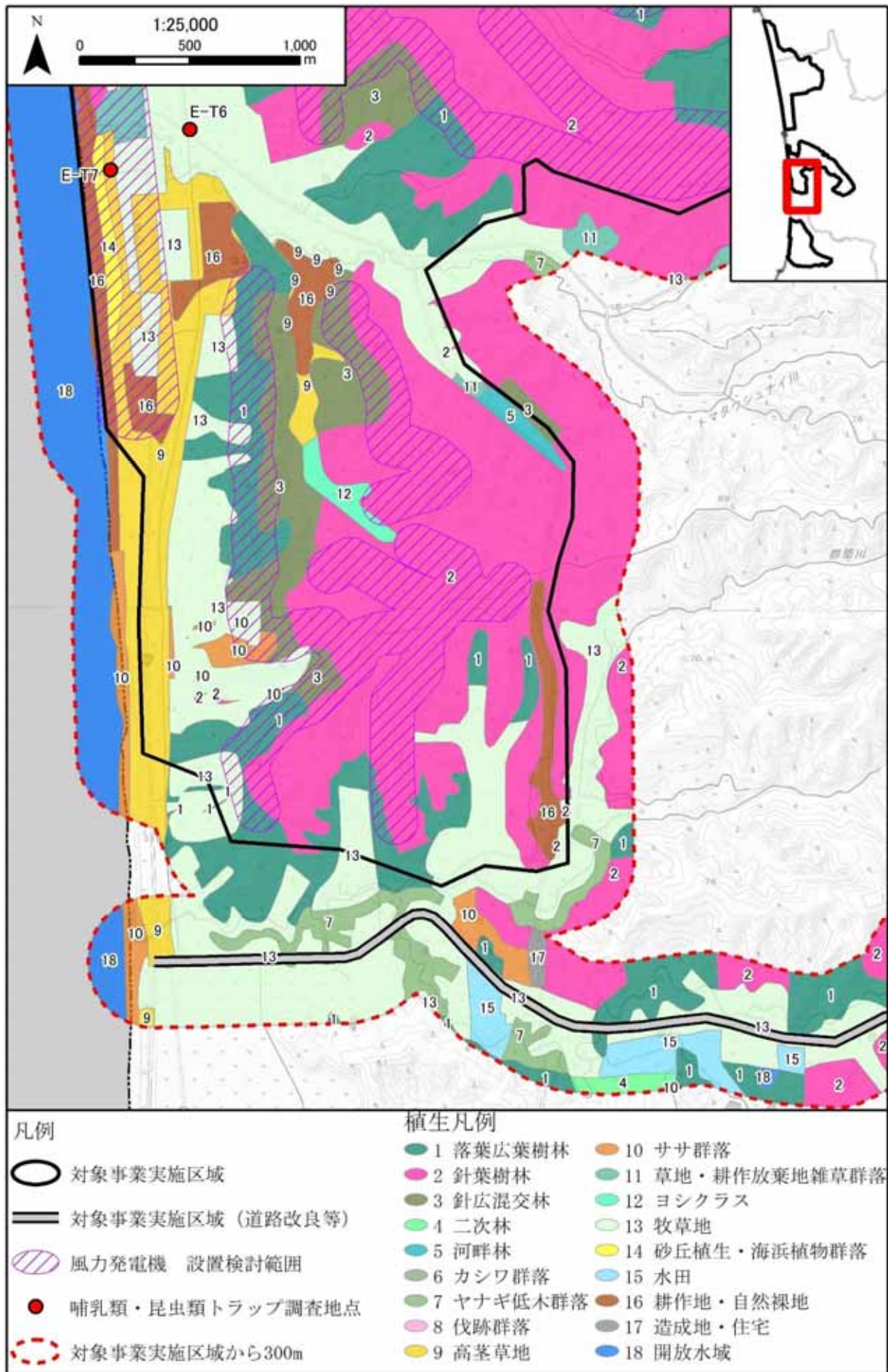


図 動物調査地域、調査地点（哺乳類、昆虫類） 拡大図（7/13）

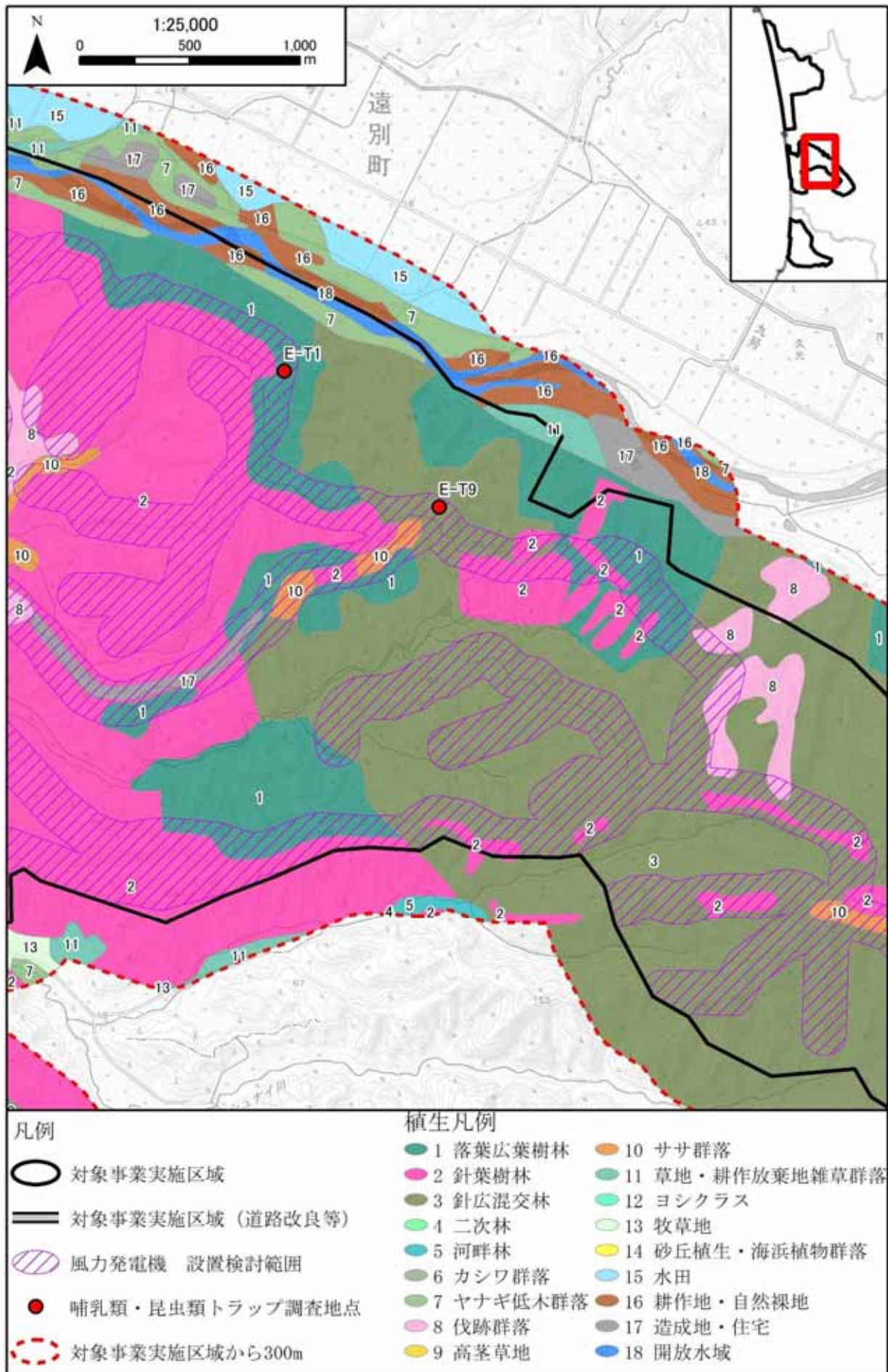


図 動物調査地域、調査地点（哺乳類、昆虫類） 拡大図（8/13）

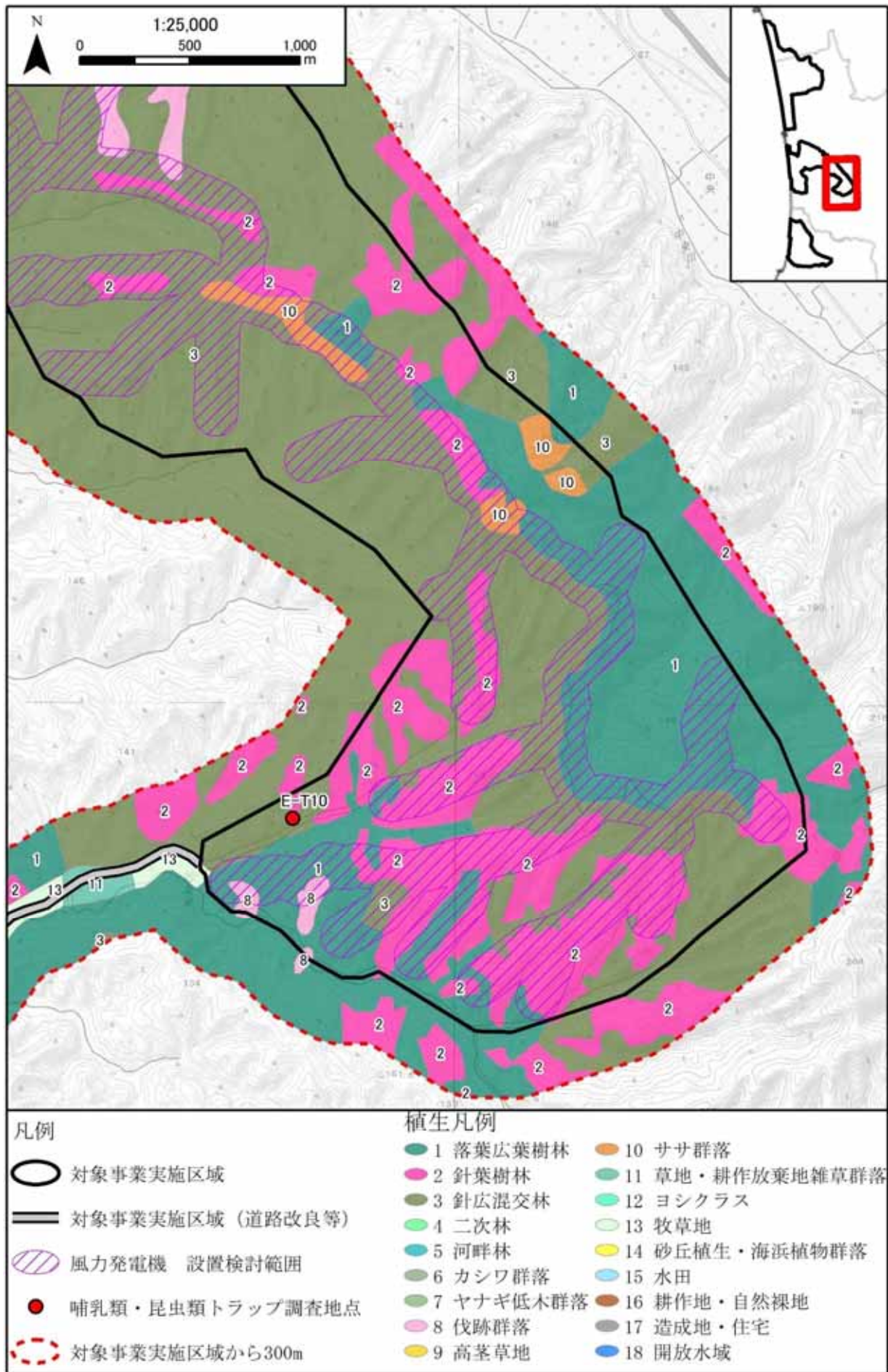


図 動物調査地域、調査地点（哺乳類、昆虫類） 拡大図（9/13）

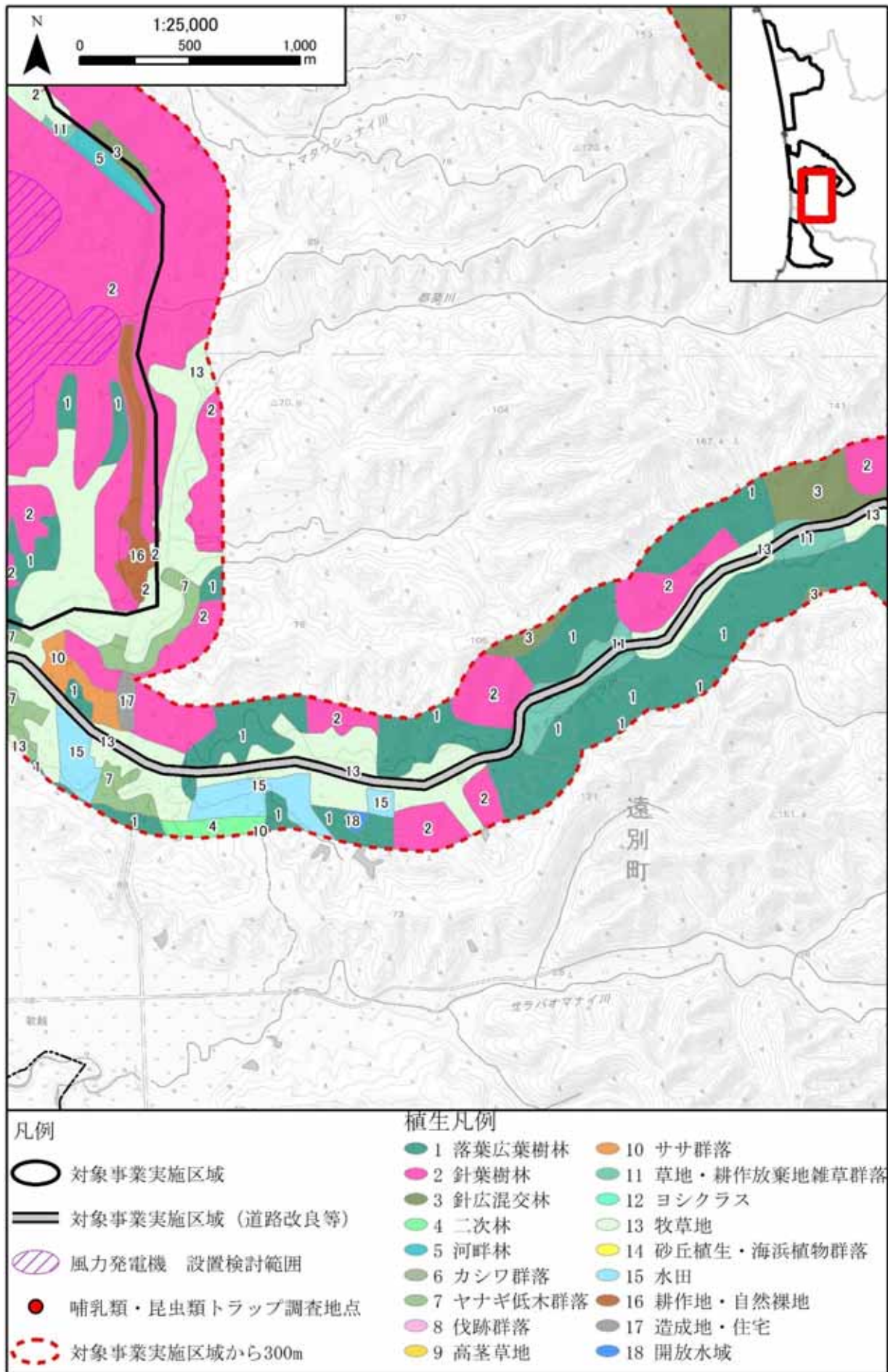


図 動物調査地域、調査地点（哺乳類、昆虫類） 拡大図（10/13）

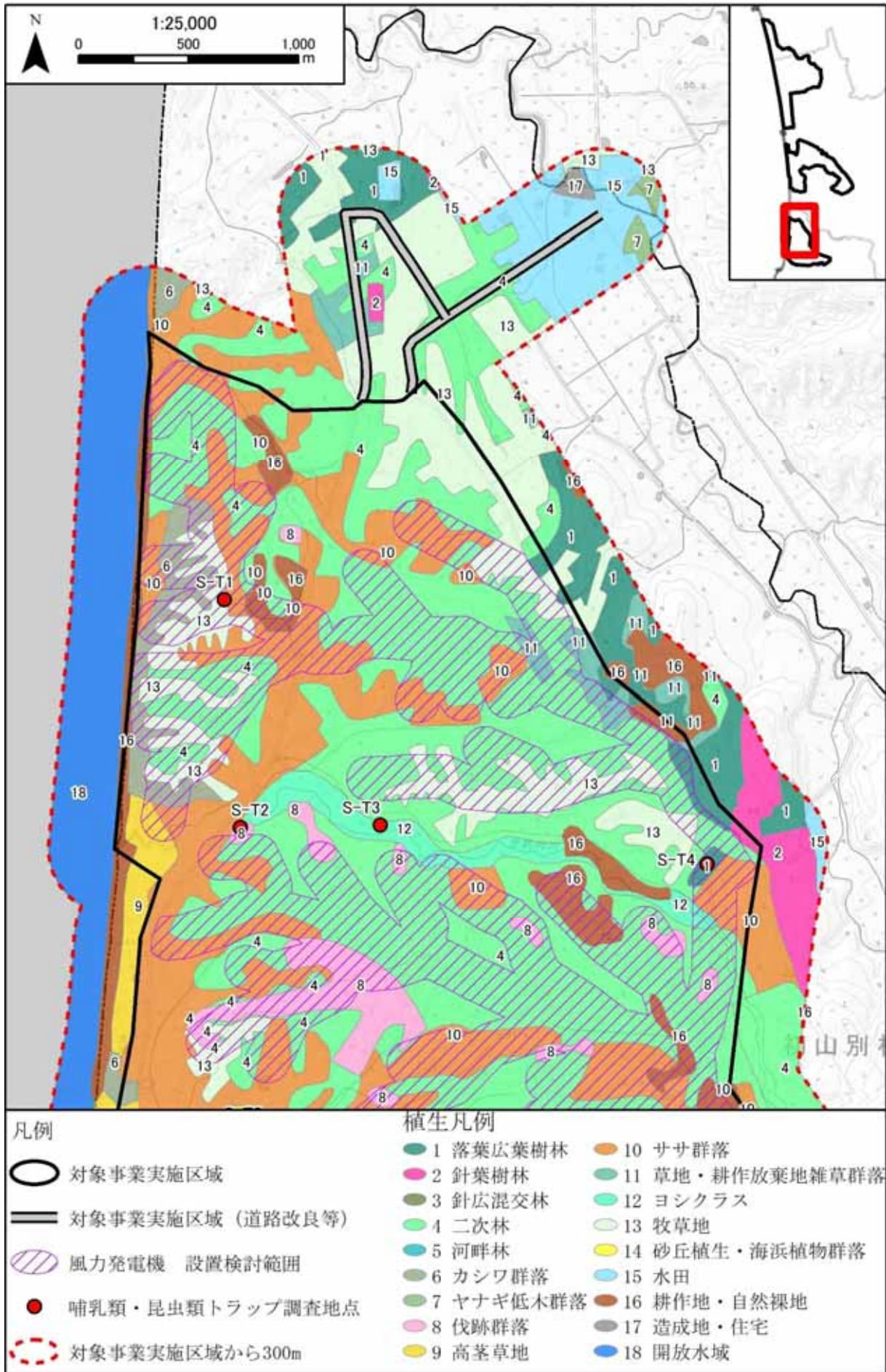
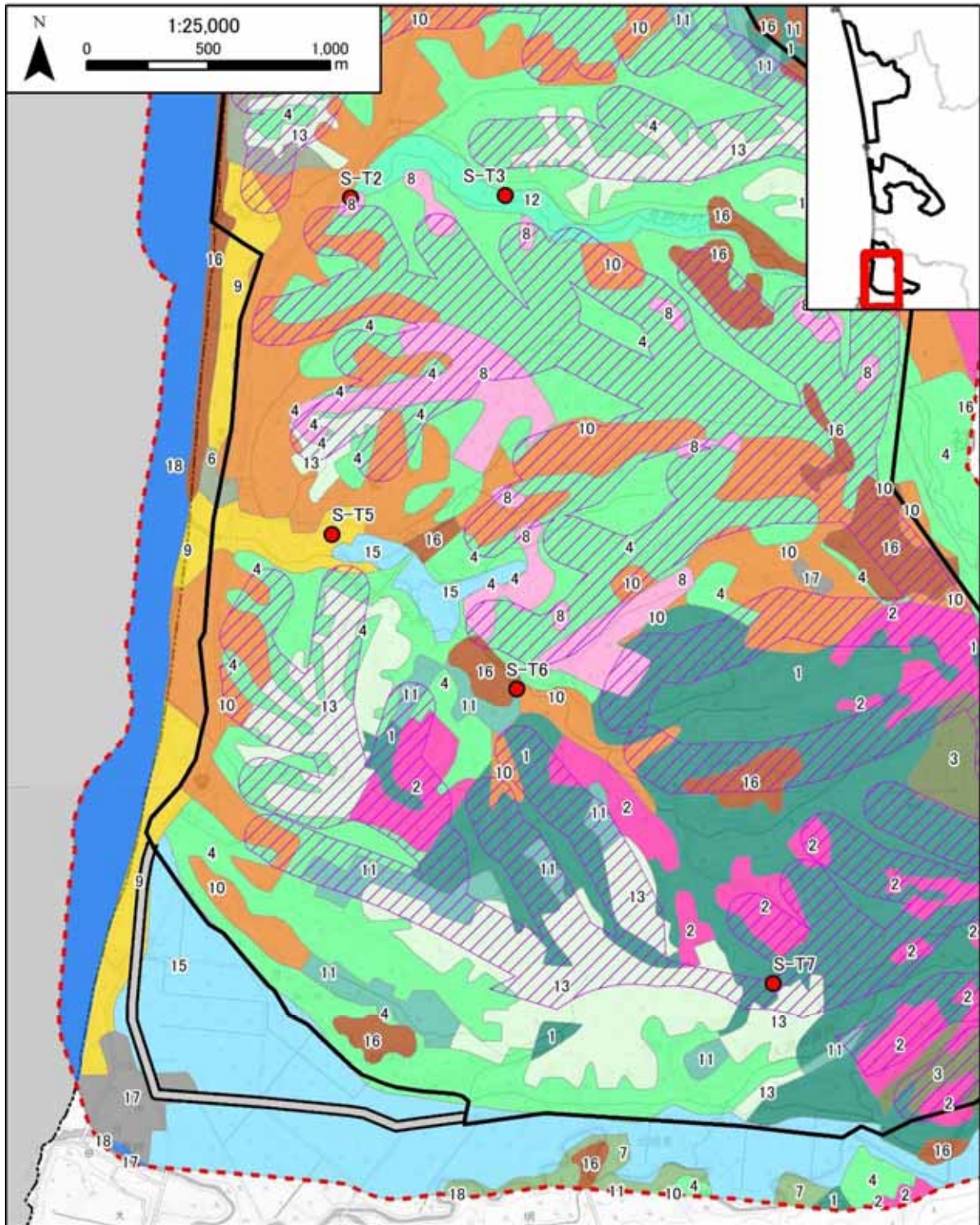


図 動物調査地域、調査地点（哺乳類、昆虫類） 拡大図（11/13）



凡例		植生凡例	
	対象事業実施区域		1 落葉広葉樹林
	対象事業実施区域 (道路改良等)		2 針葉樹林
	風力発電機 設置検討範囲		3 針広混交林
	哺乳類・昆虫類トラップ調査地点		4 二次林
	対象事業実施区域から300m		5 河畔林
			6 カシワ群落
			7 ヤナギ低木群落
			8 伐跡群落
			9 高茎草地
			10 ササ群落
			11 草地・耕作放棄地雑草群落
			12 ヨシクラス
			13 牧草地
			14 砂丘植生・海浜植物群落
			15 水田
			16 耕作地・自然裸地
			17 造成地・住宅
			18 開放水域

図 動物調査地域、調査地点（哺乳類、昆虫類） 拡大図（12/13）

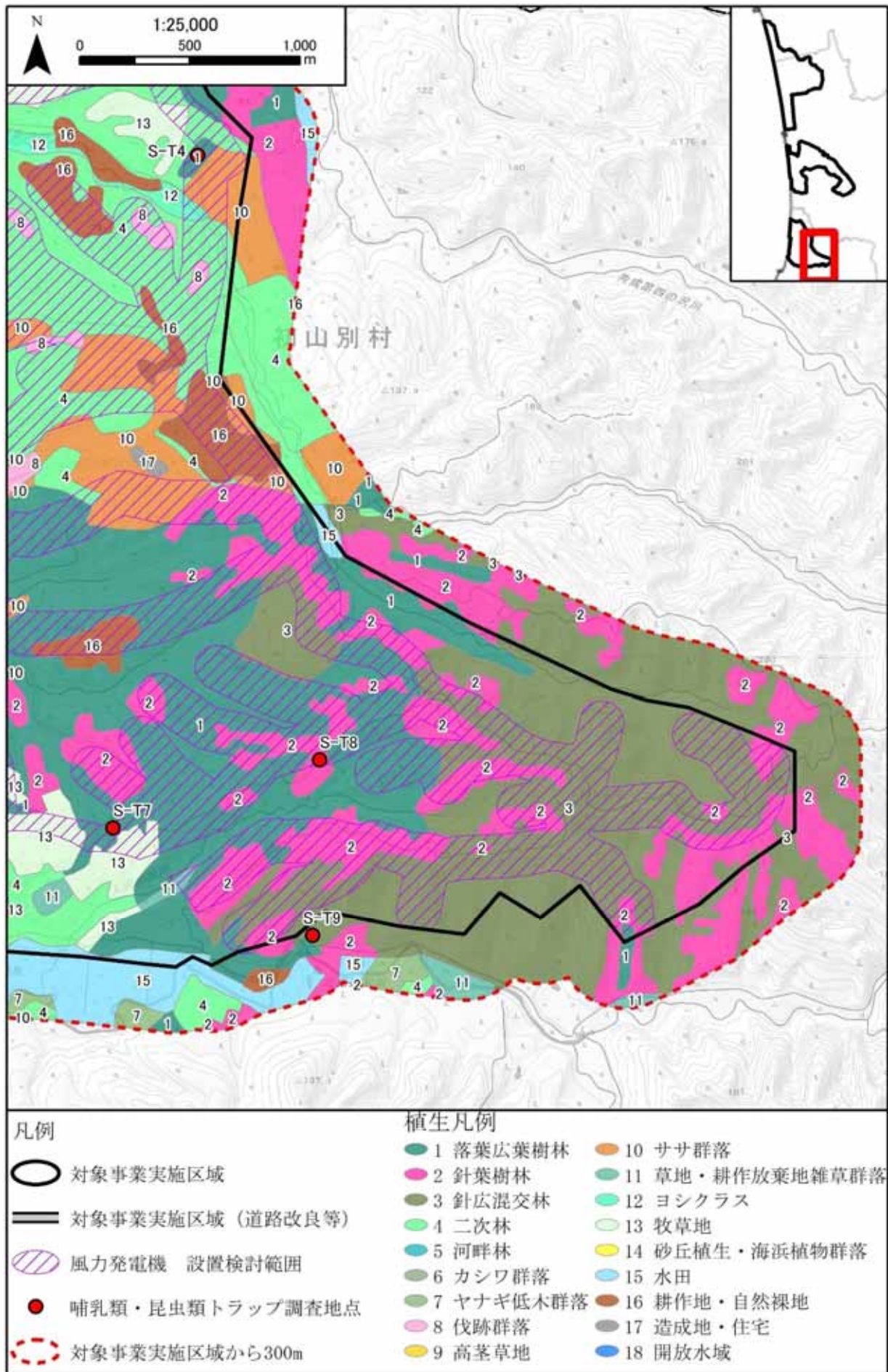


図 動物調査地域、調査地点（哺乳類、昆虫類） 拡大図（13/13）